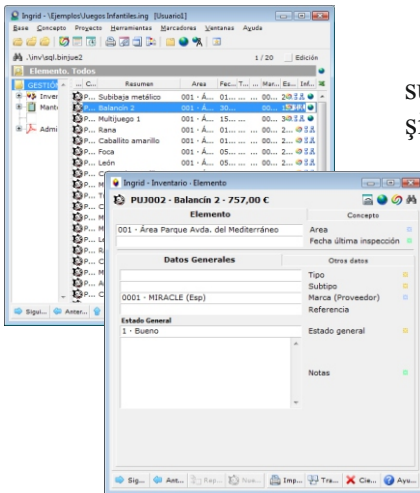


SPAȚII DE JOACĂ

Soluțiile pentru administrarea spațiilor de joacă sunt folosite de firmele subcontractate de către primării pentru a putea gestiona planurile de activități și resursele necesare.



INVENTAR

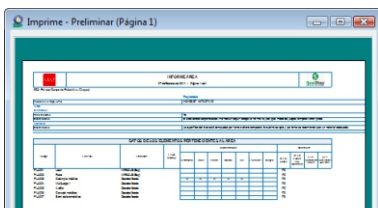
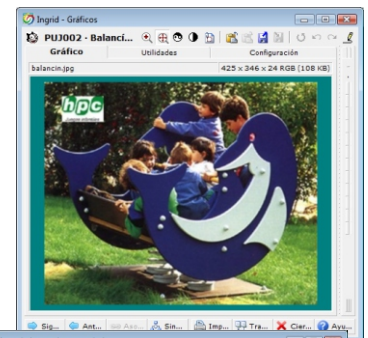
- Localizare (cartiere, străzi, clădiri etc.)
- Parcuri
- Echipamente de joacă (balansoare etc.)
- Elemente adiționale (căi de acces, panouri informative etc.)
- Resurse umane
- Echipamente, utilaje și materiale necesare în procesul de întreținere

MENTENANȚĂ ÎNȚREȚINERE

- Acțiuni de reparare, vopsire etc.
- Plan de întreținere anual pentru fiecare tip în parte
- Inspecții pentru determinarea conformității
- Avize de funcționare

MANAGEMENT

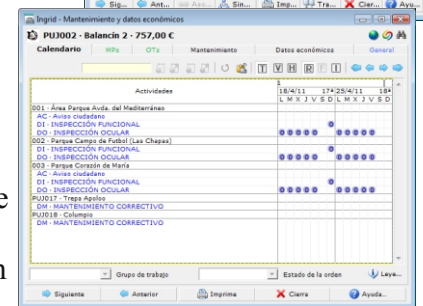
- Selectarea inventarului în funcție de necesități (cu activitățile la zi, dintr-un tip anume, dintr-o localizare anume etc.)
- Hărți tematice cu starea zonelor de joacă
- Costuri generate de activități



- Disponibilitatea resurselor
- Rezultatele acțiunilor de avizare
- Rapoarte de activități pe zone

GEOREFERENȚIERE

- Reprezentarea pe hartă a zonelor de joacă și ale echipamentelor
- Deschiderea formularelor prin selectarea unui element de pe hartă



SINCRONIZARE

- nu s-a luat în considerare până în momentul de față

SGBD

- JET (cu posibilitate de portare Oracle, MySQL și Microsoft SQL Server)

