

SSEE - STAȚII DE ALIMENTARE CU ELECTRICITATE

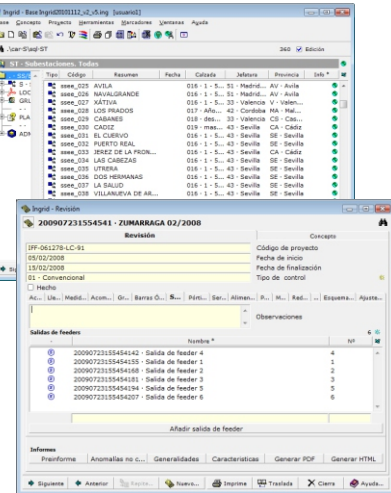
Soluția SSEE a fost creată pentru a răspunde necesităților departamentului de inspecții electrice din cadrul Ineco-Tifsa. Aceștia desfășoară activități în zone fără conexiune la internet pentru conectarea la baza de date centrală și au nevoie de o aplicație pentru facilitarea strângerii de date despre starea elementelor stațiilor de alimentare cu electricitate pentru rețeaua feroviară

INVENTAR

- Rețea de cale ferată(nomenclatura vechi ADIF)-fără georeferențiere
- Stații de alimentare cu electricitate
- Subelemente ale stațiilor

MENTENANȚĂ

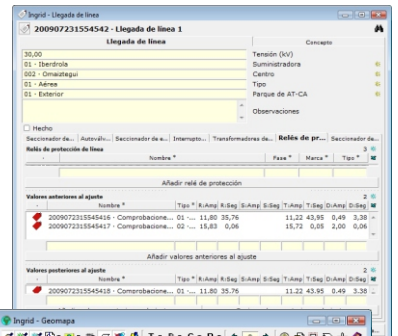
- Inspecții și colectare de date



- Inspecții cerute de minister
- Calcularea automată a indicilor de conformitate în funcție de datele colectate

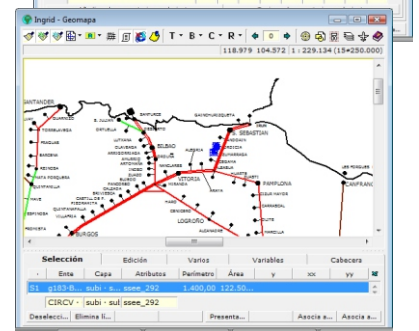
MANAGEMENT

- Selectarea inventarului în funcție de necesități(cu/fără inspecție, în funcție de indici etc.)
- Hărți tematice cu starea stațiilor și necesitățile de inspectare
- Rapoarte preliminare(imprimare,Excel,PDF,RTF) și a raportului final (PDF,HTML)



GEOREFERENȚIERE

- Reprezentarea pe hartă a stațiilor
- Deschiderea formularelor prin selectarea unui element de pe hartă



SINCRONIZARE

- cu inspectorii prin platformă proprie
- cu ADIF prin PDF și HTML

SGBD

- JET(cu posibilitate de portare Oracle, MySQL și Microsoft SQL Server)

