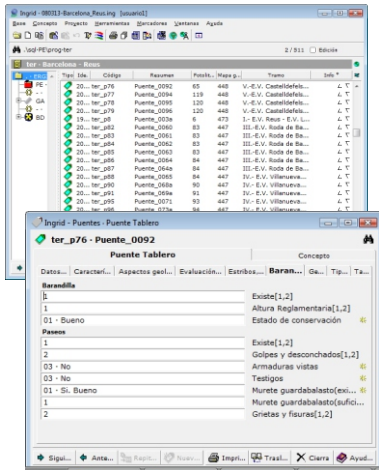


ERGI



Soluția ERGI dă răspuns necesității firmei Tiser de a micșora timpul necesar pentru crearea documentației aferente studiilor de risc geotehnic în cadrul contractului pe care aceștia îl au cu ADIF. Pentru efectuarea acestor studii personalul Tiser trebuie să se deplaseze de-a lungul căii ferate și este important pentru ei să reducă timpul necesar pentru introducerea datelor într-un sistem informatic.

În cazul de față nu a fost necesară georeferențierea, aplicația fiind în principal un sistem de inventariere și raportare.

INVENTAR

- Rețea de cale ferată (nomenclatura veche ADIF)
- Localizare (administrativă-comunități, provincii, localități- și feroviaraș regionale)

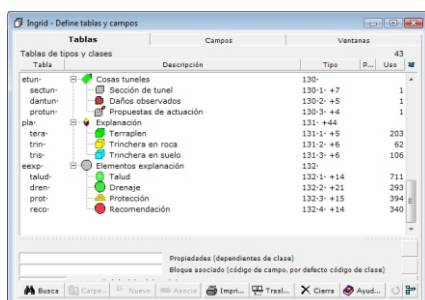
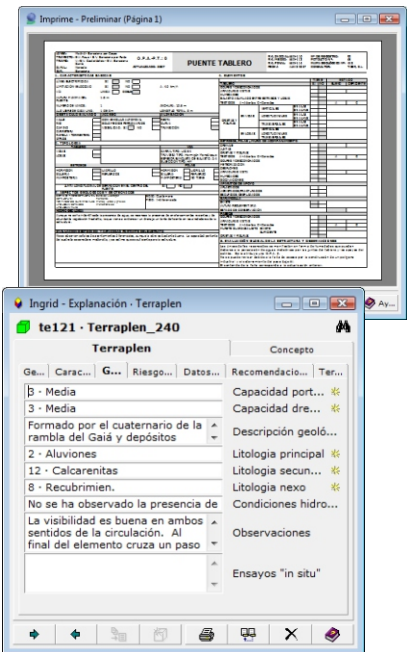
- Poduri
- Tunele
- Secțiuni de cale ferată
- Drenaje
- Alte protecții ale căii ferate

MANAGEMENT

- Selectarea inventarului în funcție de necesități
- Rapoarte conform standardului pentru elementele principale de inventar - poduri, tunele și secțiuni de cale ferată
- Înregistrarea recomandărilor de acțiune (inspecții de structură, reparații, adăugarea de noi elemente de drenaj sau alte protecții etc.)

SINCRONIZARE

- cu Excel - pentru situația în care numărul de inspectori este mai mare decât numărul de licențe (situații de subcontractare)
- sincronizarea principală urmează să fie implementată odată cu terminarea implementării soluției pentru secțiuni de cale ferată în ADIF.



SGBD

- JET (cu posibilitatea portării către Oracle, MySQL și SQL Server)